

LA PLATEFORME DE PROFESSIONNALISATION ET DE FORMATION DES SALARIÉS EN INSERTION

La plateforme de professionnalisation et de formation des salariés en insertion accompagne les salariés en parcours dans l'objectif de les insérer dans la filière de leur choix.

Pour leur faciliter l'accès et le retour à l'emploi durable, des formations pratiques sont proposées en lien avec les métiers en tension repérés dans votre département.

Les salariés ont la possibilité de valider :

- Un titre Professionnel ou un Certificat de Qualification Professionnelle ;
- Un certificat de conduite (CACES) ;
- Une habilitation ;
- Un diplôme ;
- Un certificat de compétence.

Pour vos positionnements :

formation@iriaehdf.com

et en copie zmessaoudene@iriaehdf.com

Pour toute question :

Christelle DARRAS 06.08.48.35.42

Les membres de l'Inter-Réseaux sont :



Hauts-de-France

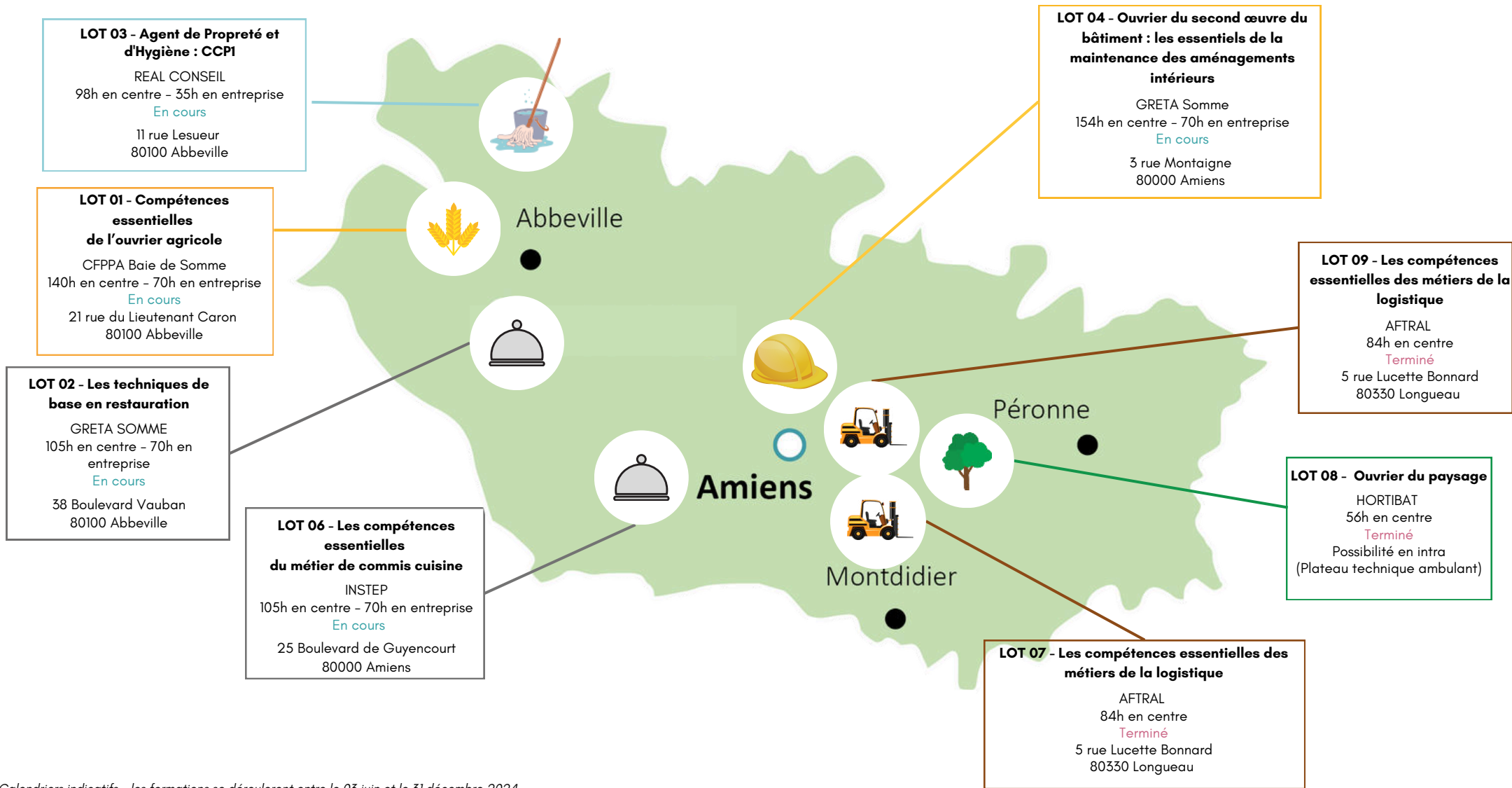


Somme

| | | | |
|--------|-----------|--|------|
| LOT 01 | Abbeville | Compétences essentielles de l'ouvrier agricole | 140h |
| LOT 02 | Abbeville | Les techniques de base en restauration | 105h |
| LOT 03 | Abbeville | Agent de Propreté et d'Hygiène | 98h |
| LOT 04 | Amiens | Ouvrier du second œuvre du bâtiment : les essentiels de la maintenance des aménagements intérieurs | 154h |
| LOT 06 | Amiens | Les compétences essentielles du métier de commis cuisine | 105h |
| LOT 07 | Longueau | Les compétences essentielles des métiers de la logistique | 84h |
| LOT 08 | Corbie | Ouvrier du paysage | 56h |
| LOT 09 | Longueau | Les compétences essentielles des métiers de la logistique | 84h |

La plateforme de professionnalisation et de formation des salariés en insertion

Somme



*Calendriers indicatifs - les formations se dérouleront entre le 03 juin et le 31 décembre 2024



Ouvrier agricole



Ouvrier second œuvre bâtiment



Restauration



Logistique



Agent propreté et hygiène



Ouvrier du paysage



Cofinancé par l'Union européenne